

# Weißwurst/Würstchen

Art.Nr.	Artikelbezeichnung
288000	Münchner Weißwurst CL
289000	Weißwurst Sonderklasse
155000	Bierschinken Sonderklasse
151000	Bierwurst Bayrische Art -ohne Senfkörner- CL
282000	Frankfurter Rindswurst CL
165000	Göttinger Blasenwurst CL
269000	Hessische Fleischwurst
280500	Hot Dog
280100	Teufli-Würstchen CL/AF



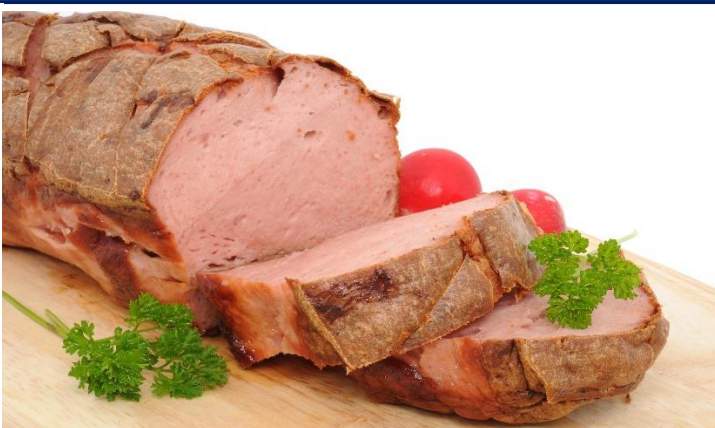
# Bratwurst

Art.Nr.	Artikelbezeichnung	Art.Nr.	Artikelbezeichnung
200700	Bärlauch Bratwurst	211000	Bratwurst Nürnberger Art
214000	Bratwurst „Golden Spice“ F/CL	280000	Chili-Würstchen
		218001	Curry-Griller CL
		203000	Grobe Bauernbratwurst F CL
		215100	Grobe Grillbratwurst CL/AF
		207000	Rostbratwurst Thüringer Art „Golden Spice“
		207001	Rostbratwurst Thüringer Art „Golden Spice“ CL
		206500	Sächsische Knacker AF



# Fleisch/-Leberkäse

Art.Nr.	Artikelbezeichnung
273000	Bayrischer Backleberkäse
273001	Bayrischer Backleberkäse CL
273002	Bayrischer Backleberkäse CL/AF
273009	Fleisch-Leberkäse ECO CL
274000	Leberkäs Hell -Fleischkäse-



CL = Ohne Zusatz von Glutamat, Lactose, künstlichen Farb- und Konservierungsstoffen, Milcheiweiß, Gluten.  
 AF = ohne deklarationspflichtige Allergene

# Hausmacher Spezialitäten

Art.Nr.	Artikelbezeichnung	Art.Nr.	Artikelbezeichnung
115000	Bauernleberwurst CL	120000	Thüringer Rot -Exquisit-
108000	Landleber verbessert CL	133000	Schwartenmagen CL

## Fix-Produkte

Art.Nr.	Artikelbezeichnung
536200	Frikadellen-Fix
536201	Frikadellen-Fix CL
536000	Frikadellen- und Hackbraten-Fix
537500	Gemüseburger-Fix
537600	Knödel-Fix für Füllungen
537000	Leberknödel-Fix



## Grill-/Bratengewürze

Art.Nr.	Artikelbezeichnung	Art.Nr.	Artikelbezeichnung
571101	Grillhaxen CL	593900	Nuba-Montanara-Grillwürzer
596010	Nuba-Bacon-Würzer grob	593600	Nuba-Provencele CL/AF
571000	Nuba-Bratengold CL/AF	593101	Nuba-Red-Pepper-Grilled CL
571100	Nuba-Bratengold -ohne Salz- CL	574101	Nuba-Steakers CL
574600	Nuba-Grillfackel-Gewürzsalz	574000	Nuba-Steakers-Gewürzsalz
575100	Nuba-Hähnchen-Gewürzsalz	589600	Nuba-Universal-Grillgewürzsalz CL/AF
589500	Nuba-Grillgewürzsalz mit jodiertem Speisesalz	576400	Nuba-Winzer-Steak
575000	Nuba-Grillhähnchen-Gewürzsalz CL		
576000	Nuba-Grill-Spieß-Rollbraten Gewürzsalz CL		
576300	Nuba-Holzfüller-Steak CL		
593500	Nuba-Hunsrücker-Spießbraten AF		
599500	Nuba-Knoblauch-Pfeffer G/AF		
535000	Nuba-Kräuterbutter AF		



CL = Ohne Zusatz von Glutamat, Lactose, künstlichen Farb- und Konservierungsstoffen, Milcheiweiß, Gluten.  
 AF = ohne deklarationspflichtige Allergene

## Panaden

Art.Nr.	Artikelbezeichnung	Art.Nr.	Artikelbezeichnung
539801	Nasspanade-Fix -ungewürzt- CL	539000	Panade-Fix
		539100	Panade-Fix Bunt
		538900	Panade-Fix Cornflakes
		539400	Panade-Fix Gold
		539001	Panade-Fix -glutenfrei- CL
		539200	Panade-Fix Rot

## Marinaden

Art.Nr.	Artikelbezeichnung	Art.Nr.	Artikelbezeichnung
853205	Quicksoft Apfel-Wein CL/AF	852800	Quicksoft Thai Chilli CL/AF
853900	Quicksoft Bier CL	859120	Quicksoft Zwiebelgyros CL/AF
853000	Quicksoft Curry CL/AF	<b>Probieren Sie auch unsere Quicksoft-Rahm-Marinaden!</b>	
854000	Quicksoft Grillbraten CL		
857000	Quicksoft Grillhähnchen CL		
857050	Quicksoft Hot Chicken CL/AF		
853300	Quicksoft Hot Pepper CL/AF		
854600	Quicksoft Spareribs CL/AF		
854900	Quicksoft Steak-Pfeffer CL		
859200	Quicksoft Kräuterbutter CL		

## Saucen

Art.Nr.	Artikelbezeichnung	Art.Nr.	Artikelbezeichnung
812000	Basissauce für Fleischsalat	805500	Bechamelsauce
812200	Basissauce für Geflügelsalat	804000	Delikatess Bratensauce
812100	Basissauce für Wurstsalat CL (Vinaigrette)	805000	Delikatess Sauerbratensauce
		802200	Jägerrahmsauce
		802700	Käsesauce
		803200	Saucenbinder dunkel CL/AF
		803300	Saucenbinder hell CL/AF
		803000	Schaschliksauce

***Nubassa - Ihr Partner für Sicherheit und Erfolg!***